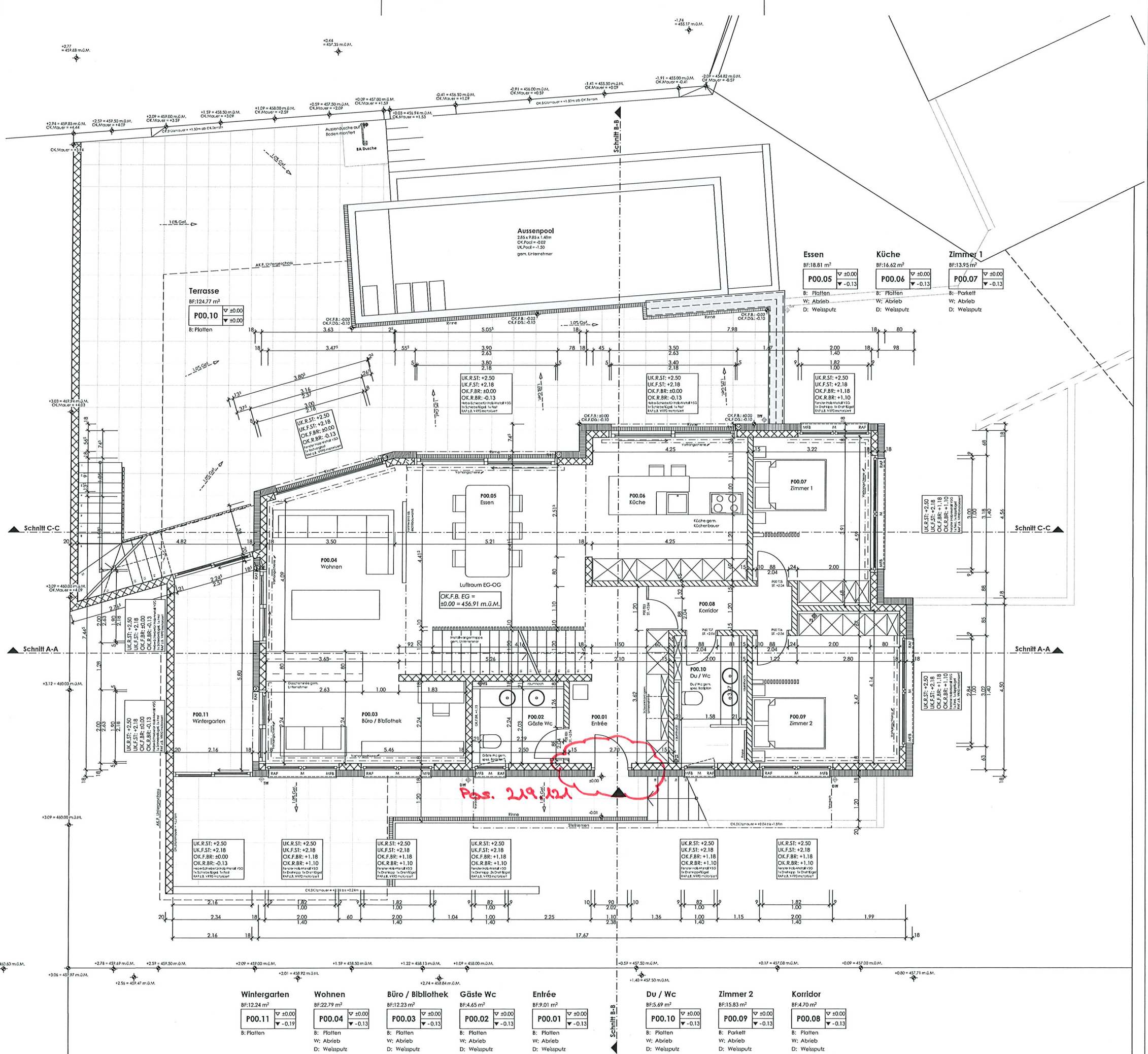


[illegible]

LEGENDE: ±0.00 P00 EG = 456.91 m.Ü.M.

	Beton (PC)		Beton - Element
	Porenbetonstein (MP)		Kalksandstein (MK)
	Kalksandstein nichttragend (Murfor)		Backstein (MB)
	Backstein nichttragend (Murfor)		Dämmung

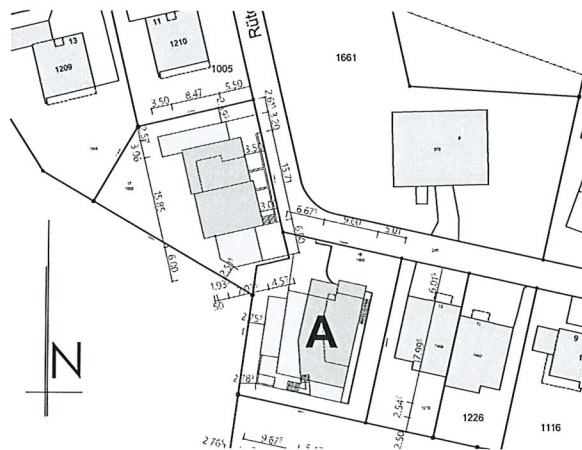
UK	=	unterkant	ABW	=	Abweichung	KV	=	Korrektor
OK	=	oberkant	ABU	=	Abkult	MA	=	Motarantrieb
R	=	reif	ASP	=	Ausprägung	MFB	=	Mießlöffelbank
F	=	fähig	B	=	Boden	MAB	=	Metallabscheider
U.K.R.T.	=	unterkant roher Sturz	BA	=	Bodenabkult	MP	=	Mittelpfeiler
OK.FSW.	=	oberkant fertig Schwellen	BL	=	Balken	NA	=	Nalotsungieß
OK.FBR.	=	oberkant fertig Brüstung	BO	=	Bockofen	PD	=	Porendeckel
		(ohne Wellenlinie)	BOI	=	Boller	PK	=	Prackelschiebeapparat
			BR	=	Brüstung	PF	=	Pfosten
-----	=	unterhalb Schnitt	D	=	Decke	PO	=	Porenzönre
-----	=	oberhalb Schnitt						

- Sämtliche Masse sind Rohmasse, Fertigmasse sind mit 'Fertig' oder 'F' bezeichnet.
- Sämtliche Masse in Bezug auf Aussendämmung sind Fertigmasse, d.h. inkl. Kleber, Dämmung, Grund- und Feputz.
- Die Masse vom Unternehmer zu kontrollieren, resp. am Bau zu nehmen, Unklarheiten sind mit der Bauleitung zu besprechen.
- Vom Plan abweichende Entscheidungen sind im Falle einer Änderung vom Unternehmer selbst zu tragen.
- Tüpfeln (Zeragen- und Füllertufen) sind ab der 10. höheren Untergliederung, bzw. ab Fertigkeit Schwelle, bis unterknotet ohne Sturz gemessen.

Bei Mehrfachentwürfen ist zu beachten:

- Schalldämminger unter und über jedem Mauerwerk
- Oberflächen Leitungen / Installationen im Bereich der Trennwände geführt werden.

T P01.01 — Typ
 — Standort
 — Element
 — Datumnummer
 — fertig Boden
 — roher Boden
 — Raumnummer

[illegible]