



1812 DEFH Ober Cartlein - 7028 St. Peter-Pagig GR	1812-330
MGI AG Immobilien Projektentwicklung Hintere Bahnhofstrasse 9 CH-8853 Lachen	Grösse 0.60 x 0.84
Provisorischer-Plan	Datum 2019-06-05/LA
	Revidiert
M01 Untergeschoss	Druck 05.06.2019/LA
	Mst 1:50

LEGENDE:

± 0.00 P00 EG = 1343.52 m.ü.M.

MATERIALIEN

- Beton (PC)
■ Porenbetonstein (MP)
■ Kalksandstein nichttragend (Murfor)
■ Backstein nichttragend (Murfor)

Alle Masse sind ab den Achsen einzumessen

- Beton - Element
■ Kalksandstein (MK)
■ Backstein (MB)
■ Dämmung

ALLGEMEINE ABKÜRZUNGEN

- UK = unterkant
OK = oberkant
R = roh
F = fertig
UK.R.ST. = unterkant roher Sturz
OK.F.SW. = oberkant fertig Schwelle
OK.F.BR. = oberkant fertig Brüstung (ohne Witterchenkel)
--- unterhalb Schnitt
--- oberhalb Schnitt

BEMERKUNGEN

- Sämtliche Masse sind Rohmasse, Fertigmasse sind mit "fertig" oder "F" bezeichnet.
- Sämtliche Masse in Bezug auf Aussendämmung sind Fertigmasse, d.h. inkl. Kleber, Dämmung, Grund- und Fertigputz.
- Die Masse sind vom Unternehmer zu kontrollieren, resp. am Bau zu nehmen. Unklarheiten sind mit der Bauleitung zu besprechen.
- Vom Plan abweichende Entscheidungen sind im Falle einer Änderung vom Unternehmer selbst zu tragen.
- Tünnhaken (Lagen- und Futterlären) sind ab fertig höherem Unterlagsboden, bzw. ab fertig Schwelle, bis unterkant rohem Sturz gemessen.
Bei Mehrfamilienhäusern ist zu beachten:
- Schalldämmlager unter und über jedem Mauerwerk
- Es dürfen keine Leitungen / Installationen im Bereich der Trennwände geführt werden.

ELEMENTBEZEICHNUNGEN

- T P01.01 Typ
Stockwerk
Element
--- P01.01 Detailnummer
P01.01 fertig Boden
roher Boden
Raumnummer

ELEMENTE + MATERIALIEN

- ABW = Abwicklung
AL = Abluft
ASP = Aussparung
B = Boden
BA = Bodenablauf
BL = Balken
BO = Backofen
BCI = Bolter
BR = Brüstung
D = Decke
DAB = Deckenabschalung
DW = Dachwasser
ELE = Element
E.V. = Elektroverteiler
FROL = Fallrollen
FE = Fenster
FB = Fensterbank Beton/Naturstein
FP = Fallpfette
FUP = Fusspfette
FUND = Fundament
GEF = Gefälle
GT = Garagentor
GWA = Geschirrwasschautomat
HAK = Hausanschlusskasten
HRA = Handrühradaptor
HST = Hebeschiebetür
H.V. = Heizungsverteiler
HW = Heizwand
LL = im Licht
LS = in Schölung
JS = Jordschiene
K = Kurbel
KGS = Kühl-Gefrierschrank
BS = Einsteigracht
KV = Konvektor
MA = Motorantrieb
MFB = Metallfensterbank
MAAB = Mineralwollabscheider
MP = Mittelpfette
NA = Notausstieg
PD = Panzerdeckel
PSK = Panzerblechbekippenster
PF = Pfosten
PT = Panzerföhr
RLM = Rollamellenstoren
RCL = Rollläden
RA = Rastator
ST = Sturz
SW = Schwelle
SB = Sichtbeton
STU = Stütze
SPST = Spaltstutzen
SST = Sonnenstoren
SS = Schlammsammler
STG = Steigung
S.V. = Sanitärverteiler
T = Tür
TUM = Tumbler
UB = Unterlagsboden
DV = Überdruckventil
VENT = Ventilator
VRS = Verbundraffstoren
VS = Versickerungsschacht
W = Wand
WP = Wärmepumpe
WM = Waschmaschine
WN = Wassermasse
ZL = Zuluft

Garage

BF: 37.23 m²
M01.01
B: Zementüberzug
W: Sichtbeton
D: Weissputz Q3

Korridor

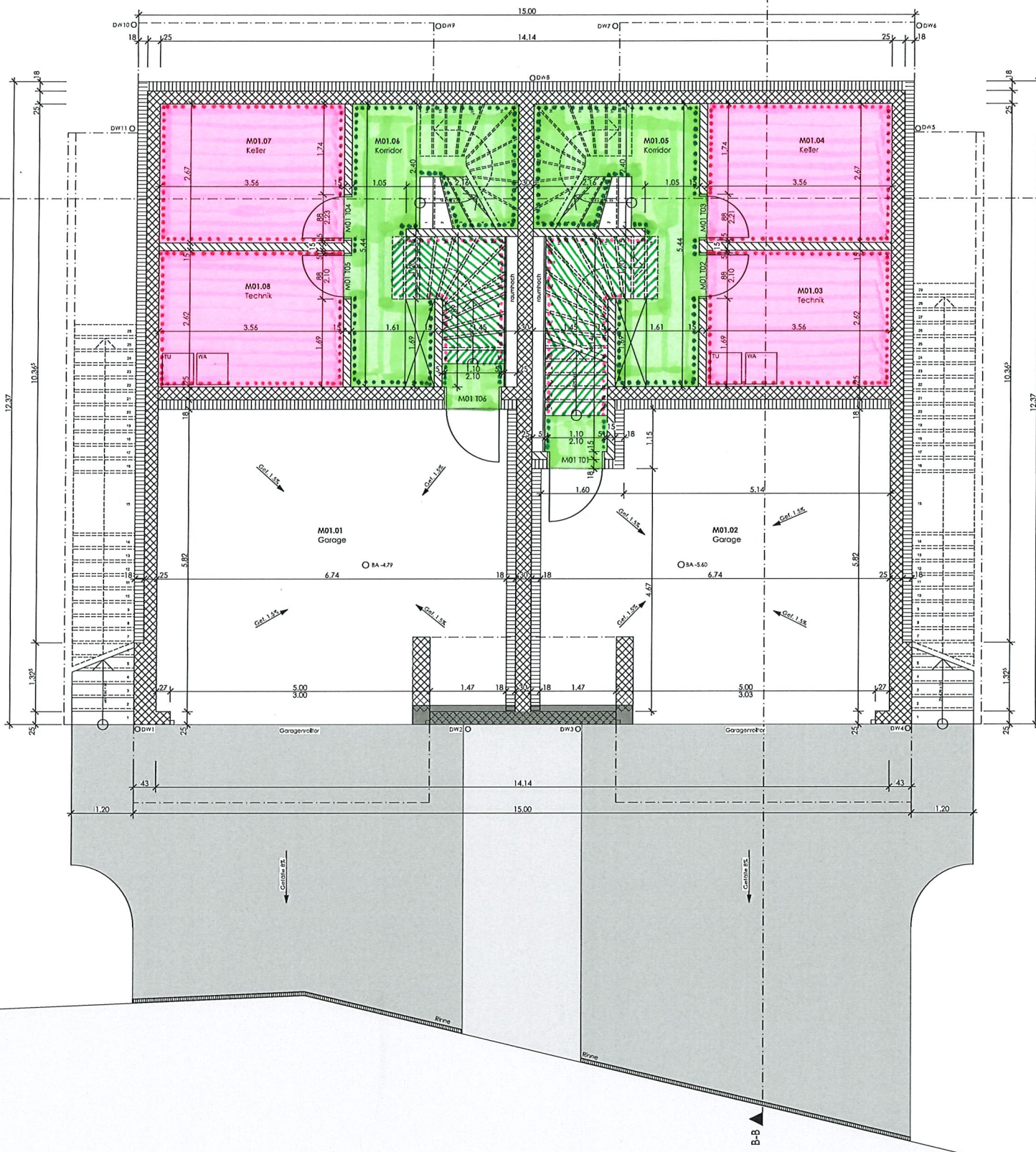
BF: 9.94 m²
M01.06
B: FSZ-Platten
W: Abrieb 1.5mm
D: Weissputz Q3

Keller

BF: 9.51 m²
M01.07
B: FSZ-Platten
W: Abrieb 1.5mm
D: Weissputz Q3

Technik

BF: 9.33 m²
M01.08
B: FSZ-Platten
W: Abrieb 1.5mm
D: Weissputz Q3



Garage

BF: 37.39 m²
M01.02
B: Zementüberzug
W: Sichtbeton
D: Weissputz Q3

Technik

BF: 9.33 m²
M01.03
B: FSZ-Platten
W: Abrieb 1.5mm
D: Weissputz Q3

Keller

BF: 9.51 m²
M01.04
B: FSZ-Platten
W: Abrieb 1.5mm
D: Weissputz Q3

Korridor

BF: 9.94 m²
M01.05
B: FSZ-Platten
W: Abrieb 1.5mm
D: Weissputz Q3

AUSSCHREIBUNG
BKP 282.4
PLATTENARBEITEN
(BODEN + WAND)

POSITIONSPLÄNE

1812 DEFH Ober Carleien - 7028 St. Peter-Pagig GR	1812-331
MGI AG Immobilien Projektentwicklung Hintere Bahnhofstrasse 9 CH-8853 Lachen	Grösse 0.60 x 0.84
	Datum 2019-05-05/LA
	Revidiert
	Druck 05.06.2019/LA
P00 Erdgeschoss	Mst 1:50

LEGENDE:

± 0.00 P00 EG = 1343.52 m.ü.M.

MATERIALIEN

- Beton (PC)
- Porenbetonstein (MP)
- Kalksandstein nichttragend (Murfor)
- Backstein nichttragend (Murfor)

- Alle Masse sind ab den Achsen einzumessen
- Beton - Element
- Kalksandstein (MK)
- Backstein (MB)
- Dämmung

ALLGEMEINE ABKÜRZUNGEN

- UK = unterkant
- OK = oberkant
- R = roh
- F = fertig
- UK.R.ST. = unterkant roher Sturz
- OK.F.SW. = oberkant fertig Schwelle
- OK.F.BR. = oberkant fertig Brüstung (ohne Weiserschenkel)

ELEMENTE + MATERIALIEN

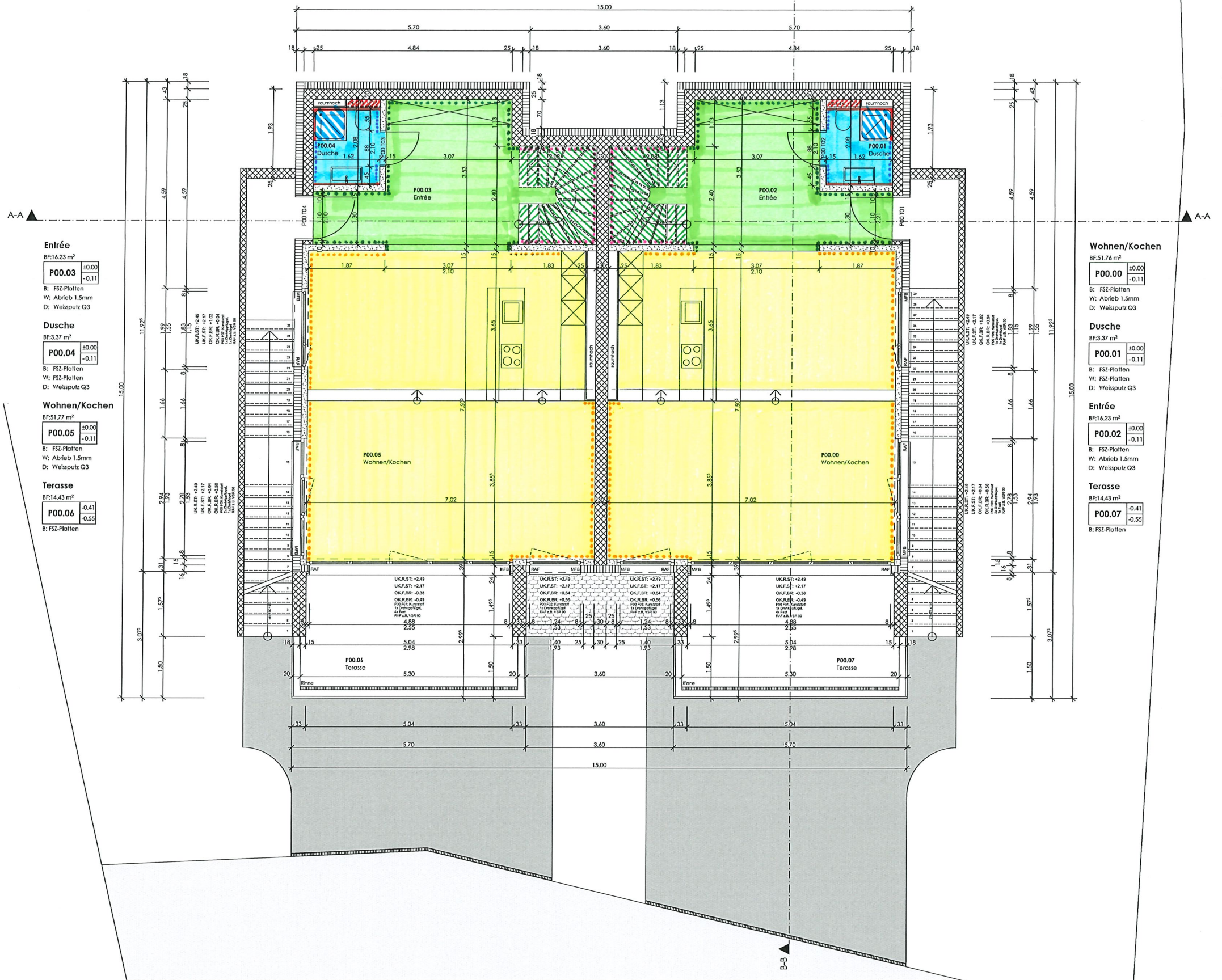
- ABW = Abwicklung
- AL = Ablauf
- ASP = Aussparung
- B = Boden
- BA = Bodenablauf
- BL = Balken
- BO = Bockofen
- BOI = Boiler
- BR = Brüstung
- D = Decke
- DAB = Deckenabschaltung
- DW = Dachwasser
- ELE = Element
- E.V. = Elektroverteiler
- FROL = Fallrohr
- FE = Fenster
- FB = Fensterbank Beton/Naturstein
- FP = Flurplatte
- FUP = Fussplatte
- FUND = Fundament
- GEF = Gefälle
- GT = Garagenotor
- GWA = Geschirwaschautomat
- HAK = Hausanschlusskasten
- HTRA = Handtuchradialator
- HST = Hebeschiebeler
- H.V. = Heizungsverteiler
- HW = Heizwand
- LL = im Licht
- LS = in Schöpfung
- JS = Jordachlene
- K = Kugel
- KG = KGH-Gefrierschrank
- ES = Einsteigischacht
- KV = Konvektor
- MA = Motorantrieb
- MFB = Metallfensterbank
- MAB = Mineralabscheider
- MP = Mittelpfette
- NA = Notausstieg
- PD = Parawand
- PSK = Parafelschleppfenster
- PF = Pfosten
- PT = Panzerfuge
- RLA = Rolladen
- RA = Radialator
- ST = Sturz
- SW = Schwellen
- SB = Sichtbeton
- SPST = Spaltstutzen
- SST = Sonnenstoren
- SS = Schallschirm
- STG = Stiege
- S.V. = Sanitärverteiler
- T = Tür
- TUN = Tumbler
- UB = Unterlagboden
- UV = Überdruckventil
- VENT = Ventilator
- VRS = Verbundradialator
- VS = Versickerungsschacht
- W = Wand
- WP = Wärmepumpe
- WM = Waschmaschine
- WN = Wassermasse
- ZL = Zuluft

BEMERKUNGEN

- Sämtliche Masse sind Rohmasse, Fertigmasse sind mit "fertig" oder "F" bezeichnet.
- Sämtliche Masse in Bezug auf Aussendämmung sind Fertigmasse, d.h. inkl. Kleber, Dämmung, Grund- und Fertigputz.
- Die Masse sind vom Unternehmer zu kontrollieren, resp. am Bau zu nehmen. Unklarheiten sind mit der Bauleitung zu besprechen.
- Vom Plan abweichende Entscheidungen sind im Falle einer Änderung vom Unternehmer selbst zu tragen.
- Türhöhen (Zargen- und Fülltüren) sind ab fertig höherem Unterlagsboden, bzw. ab fertig Schwellen, bis unterkant rohem Sturz gemessen.
- Bei Mehrfamilienhäusern ist zu beachten:
- Schalldämmung unter und über jedem Mauerwerk
- Es dürfen keine Leitungen / Installationen im Bereich der Trennwände geführt werden.

ELEMENTBEZEICHNUNGEN

- T P01.01 Typ
- Stockwerk
- Element
- P01.01 fertig Boden
- Detailnummer
- Raumnummer





1812 DEFF Ober Carlelin - 7028 St. Peter-Pagig GR

1812-332

MGI AG Immobilien Projektentwicklung
Hintere Bahnhofstrasse 9
CH-8853 Lachen

Grösse 0.60 x 0.84
Datum 2019-06-05/LA
Revidiert
Druck 05.06.2019/LA

Provisorischer-Plan

P01 Dachgeschoss

Mst 1:50

LEGENDE:

MATERIALIEN

- XXXXX Beton (PC)
XXXXX Porenbetonstein (MP)
XXXXX Kalksandstein nichttragend (Murfor)
XXXXX Backstein nichttragend (Murfor)

Alle Masse sind ab den Achsen einzumessen

- XXXXX Beton - Element
XXXXX Kalksandstein (MK)
XXXXX Backstein (MB)
XXXXX Dämmung

ALLGEMEINE ABKÜRZUNGEN

- UK = unterkant
OK = oberkant
R = roh
F = fertig
UK.R.ST. = unterkant roher Sturz
OK.F.SW. = oberkant fertig Schwelle
OK.F.BR. = oberkant fertig Brüstung (ohne Witterschenkel)
----- unterhalb Schnitt
----- oberhalb Schnitt

BEMERKUNGEN

- Sämtliche Masse sind Rohmasse. Fertigmasse sind mit "fertig" oder "F" bezeichnet.
- Sämtliche Masse in Bezug auf Aussendämmung sind Fertigmasse, d.h. inkl. Kleber, Dämmung, Grund- und Fertigputz.
- Die Masse sind vom Unternehmer zu kontrollieren, resp. am Bau zu nehmen. Unklarheiten sind mit der Bauleitung zu besprechen.
- Vom Plan abweichende Entscheidungen sind im Falle einer Änderung vom Unternehmer selbst zu tragen.
- Türhöhen (Zargen- und Futterläufe) sind ab fertig höherem Unterlagsboden, bzw. ab fertig Schwelle, bis unterkant rohem Sturz gemessen.
- Bei Metallfensterelementen ist zu beschreiben:
- Schalldämmlager unter und über jedem Mauerwerk
- Es dürfen keine Leitungen / Installationen im Bereich der Trennwände geführt werden.

ELEMENTBEZEICHNUNGEN

- T P01.01 Typ
Stockwerk
Element
P01.01 fertig Boden
roher Boden
Raumnummer
Detailnummer

ELEMENTE + MATERIALIEN

- ABW = Abwicklung
AL = Abluft
ASP = Aussparung
B = Boden
BA = Bodenablauf
BL = Böden
BO = Bockfen
BOI = Bolter
BR = Brüstung
D = Decke
DAB = Deckenabschalung
DW = Dachwasser
ELE = Element
E.V. = Elektroverteiler
FROL = Fallrolle
FE = Fenster
FB = Fensterbank Beton/Naturstein
FP = Flurplatte
FUP = Fussplatte
FUND = Fundament
GEF = Gefälle
GT = Garagensor
GWA = Geschirrwasschoulomat
HAK = Hausanschlusskasten
HTRA = Handluchtradiator
HST = Hebeschiebelehre
H.V. = Heizungsverteiler
HW = Heizwand
I.L. = im Licht
I.S. = in Schalung
J.S. = Jordatschiene
K = Kugel
KGS = Kühl-Gefrierschrank
ES = Einsteigschacht
KV = Konvektor
MA = Motorantrieb
MFB = Metallfensterbank
MAB = Mineralwollschleider
MP = Mittelpfette
NA = Holzausfleg
PD = Panzerdeckel
PSK = Parafolenschlebekippfenster
PF = Pfosten
PT = Panzerfuge
RLA = Rallamellenstoren
ROL = Rollläden
RA = Radiator
ST = Sturz
SW = Schwelle
SB = Sichtbeton
S = Stütze
SPST = Spülkasten
SST = Sonnenstoren
SS = Schlammfänger
STG = Steigung
S.V. = Sanitärverteiler
T = Tür
TUM = Tumbler
UB = Unterlagsboden
ÜV = Überdruckventil
VENT = Ventilator
VES = Verbundkalkfließen
VS = Versickerungsschacht
W = Wand
WP = Wärmepumpe
WM = Waschmaschine
WN = Wassermasse
ZL = Zuluft

± 0.00 P00 EG = 1343.52 m.ü.M.

A-A

Dusche

BF:9.98 m²
P01.07 +2.85
+2.74

B: FSZ-Platten
W: Abrieb 1.5mm
D: Weissputz Q3

Zimmer 1

BF:13.26 m²
P01.08 +2.85
+2.74

B: Parkett
W: Abrieb 1.5mm
D: Weissputz Q3

Zimmer 2

BF:13.26 m²
P01.09 +2.85
+2.74

B: Parkett
W: Abrieb 1.5mm
D: Weissputz Q3

Elternzimmer

BF:18.15 m²
P01.10 +2.85
+2.74

B: Parkett
W: Abrieb 1.5mm
D: Weissputz Q3

Bad

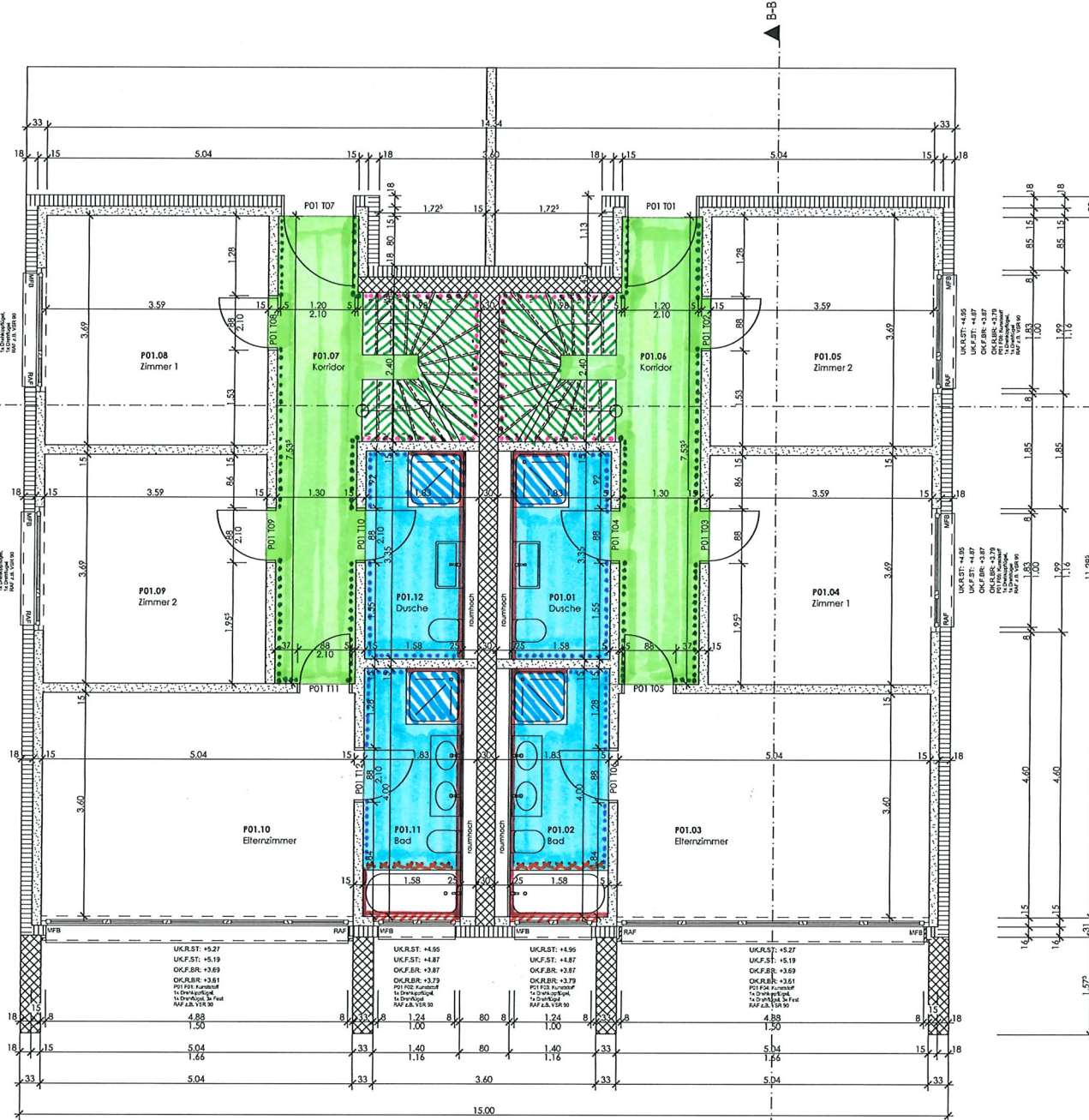
BF:6.32 m²
P01.11 +2.85
+2.74

B: FSZ-Platten
W: FSZ-Platten
D: Weissputz Q3

Dusche

BF:5.30 m²
P01.12 +2.85
+2.74

B: FSZ-Platten
W: FSZ-Platten
D: Weissputz Q3



Dusche

BF:5.30 m²
P01.01 +2.85
+2.74

B: FSZ-Platten
W: FSZ-Platten
D: Weissputz Q3

Bad

BF:6.32 m²
P01.02 +2.85
+2.74

B: FSZ-Platten
W: FSZ-Platten
D: Weissputz Q3

Elternzimmer

BF:18.15 m²
P01.03 +2.85
+2.74

B: Parkett
W: Abrieb 1.5mm
D: Weissputz Q3

Zimmer 1

BF:13.25 m²
P01.04 +2.85
+2.74

B: Parkett
W: Abrieb 1.5mm
D: Weissputz Q3

Zimmer 2

BF:13.25 m²
P01.05 +2.85
+2.74

B: Parkett
W: Abrieb 1.5mm
D: Weissputz Q3

Korridor

BF:9.98 m²
P01.06 +2.85
+2.74

B: FSZ-Platten
W: Abrieb 1.5mm
D: Weissputz Q3