

4 EFH Rosenbergstrasse 8498 Gibswil ZH	2013-250
B&I Unternehmungen AG Sonnenhof 3 8808 Präffikon SZ	Grösse 0.60 x 1.05 Datum 2021-10-27 / P5 Revidiert Druck 27.10.2021
Ansichten Haus A	Mst 1:100

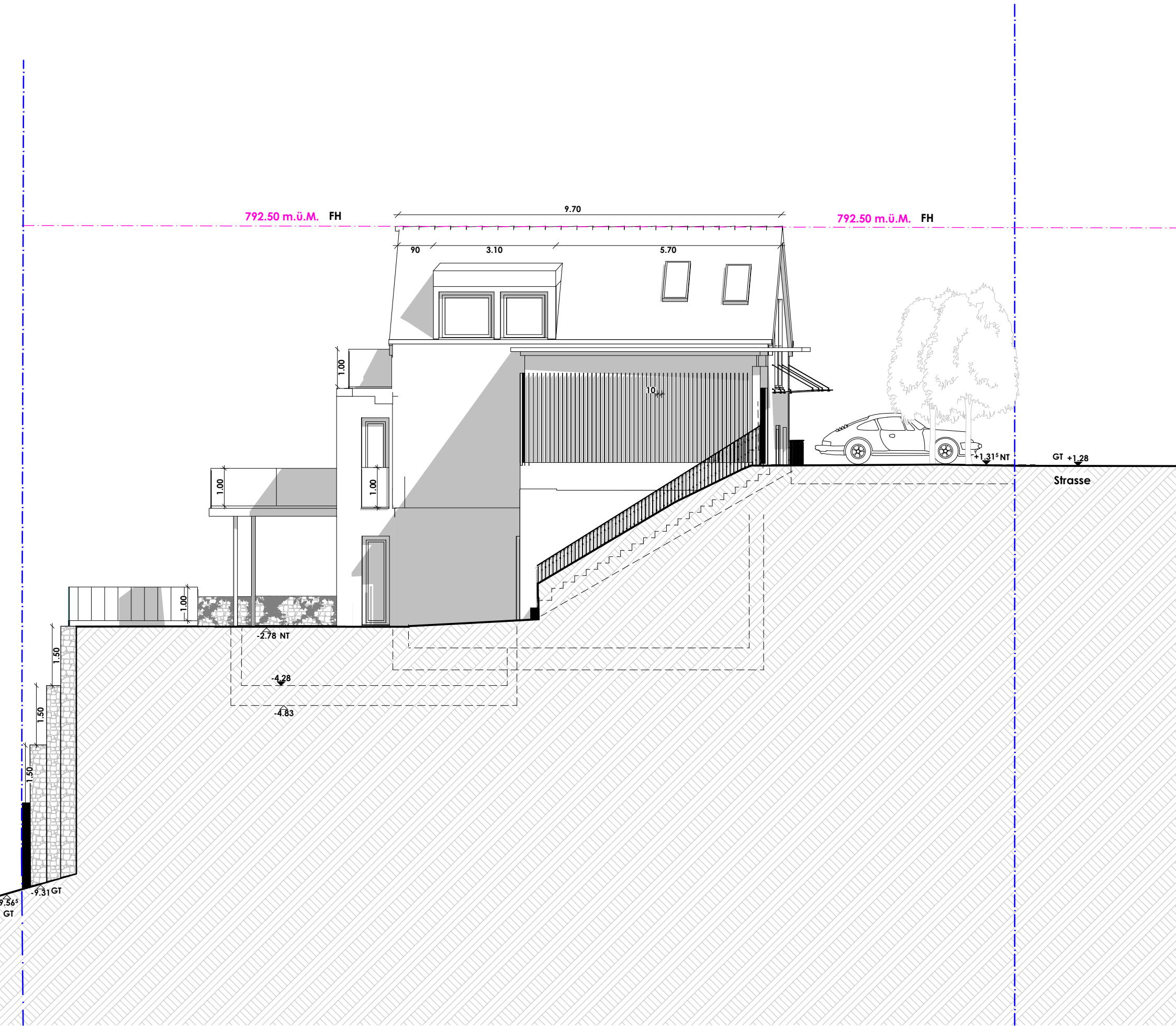
± 0.00 P00 EG = 785.50 m.ü.M.

8853 Lachen SZ:

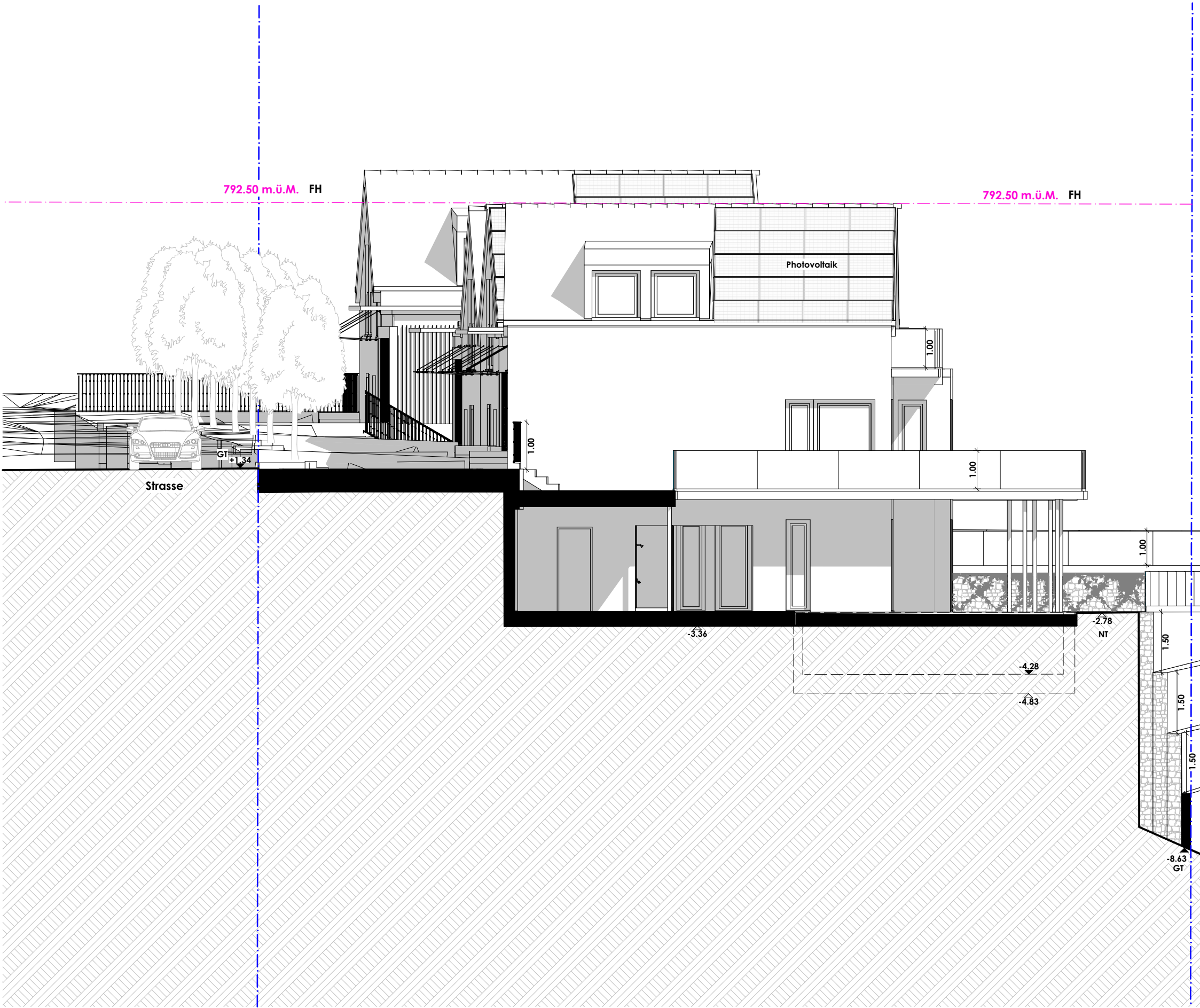
Die Bauherrschaft:

Der Architekt:

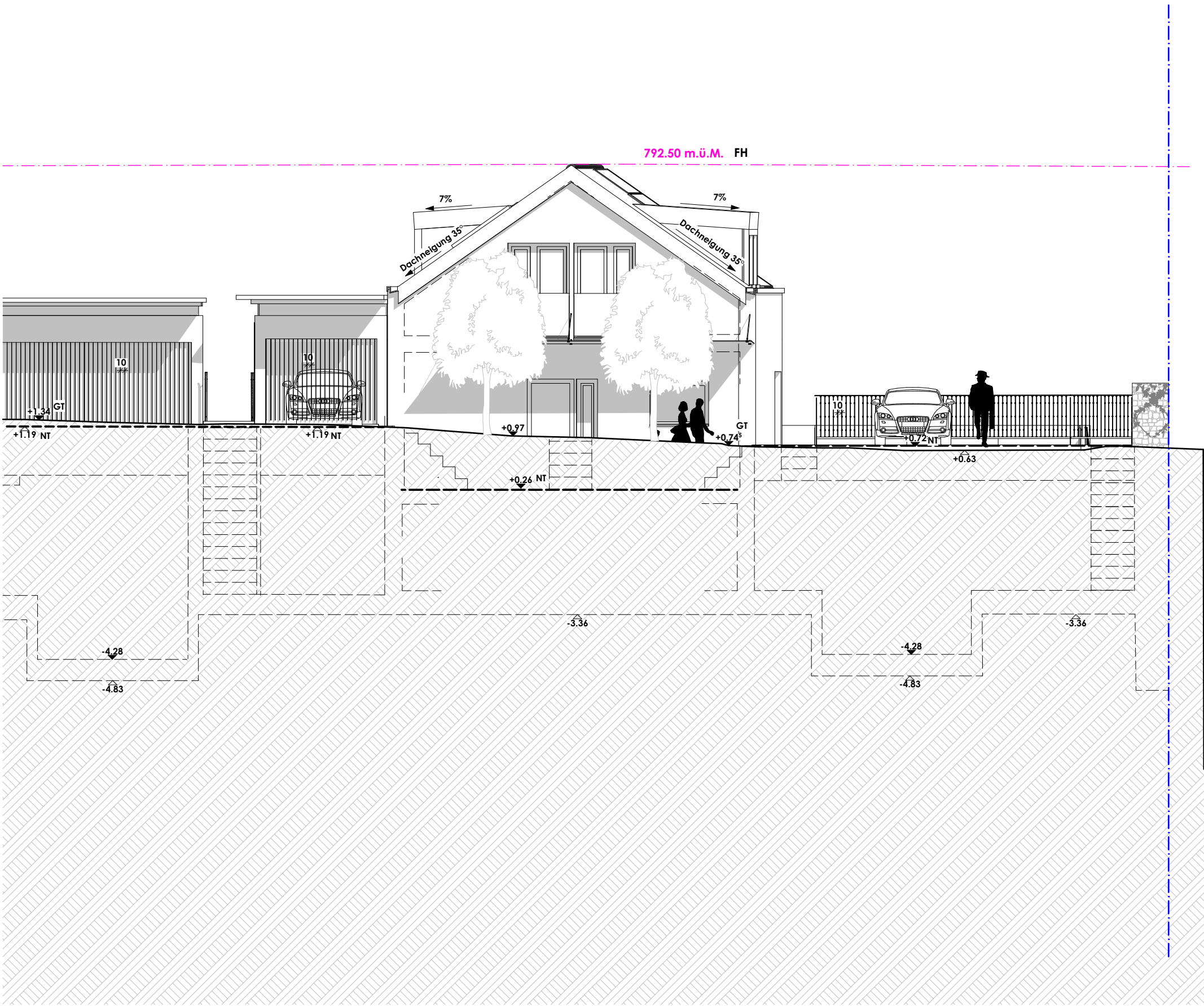
MGA AG Architektur - Bauleitung
Hintere Bahnhofstrasse 9 - Postfach 301
8853 Lachen SZ
Tel 055 451 60 90 Fax 055 451 60 99



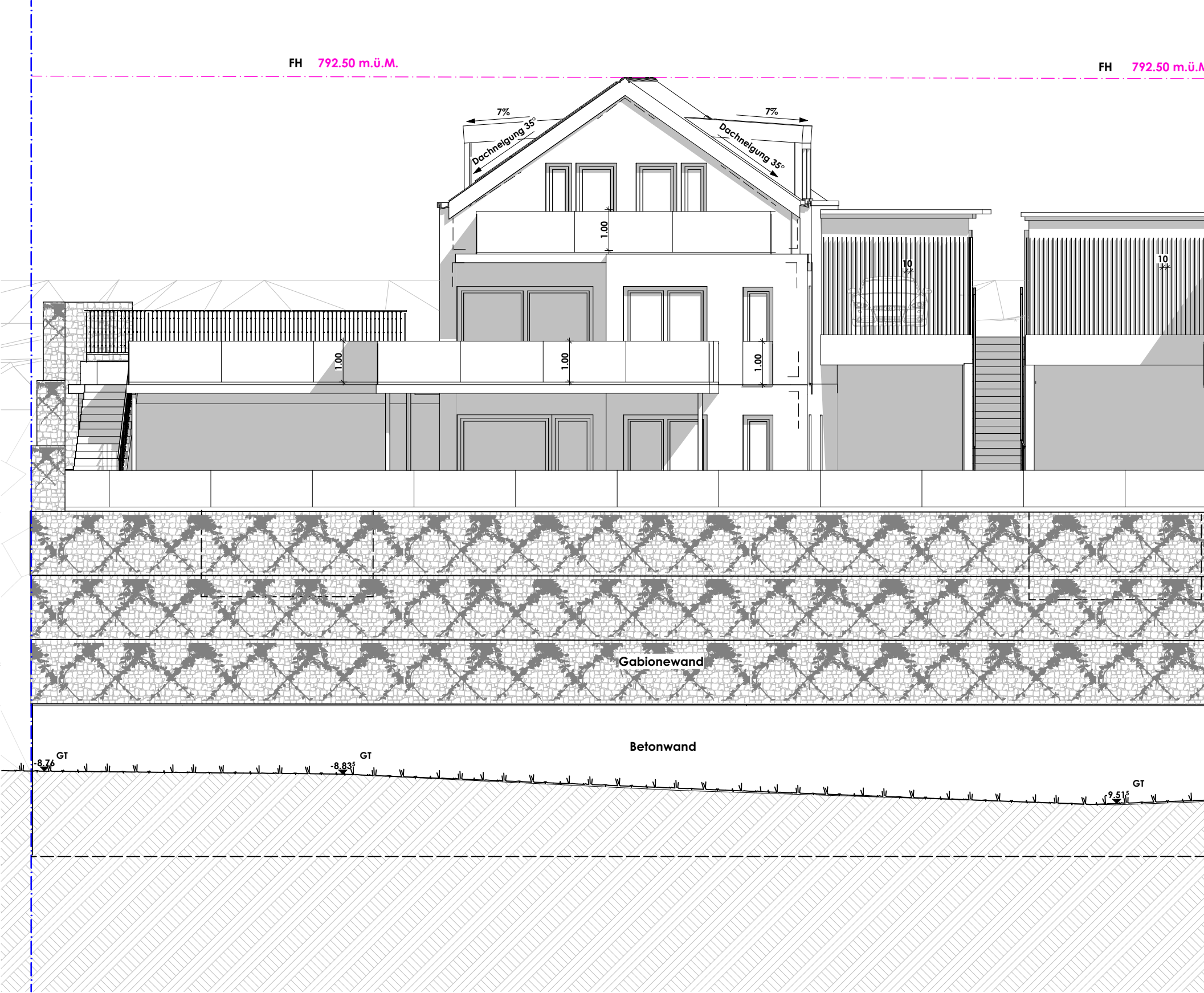
Ansicht NORD Haus A M: 1 : 100



Ansicht SÜD Haus A M: 1 : 100



Ansicht WEST Haus A M: 1 : 100



Ansicht OST Haus A M: 1 : 100