



Überbauung Er da Ses, Häuser A-B-C-D-E-F, 7482 Bergün-Bravuogn GR	2103-333
MGI AG Immobilien-Projektentwicklung Hintere Bahnhofstrasse 9 8853 Lachen	Grösse 0.42 x 0.63 Datum 2021-06-11/RIK Revidiert - Druck 06.08.2022
M01 Untergeschoss	Mst 1:50

LEGENDE:

±0.00 P00 EG Haus F = 1401.00 m.Ü.M

MATERIALIEN

	Beton (PC)
	Porenbetonstein (MP)
	Kalksandstein nichttragend (Murfor)
	Backstein nichttragend (Murfor)

Alle Masse sind ab den ACHSEN einzumessen

	Beton - Element
	Kalksandstein (MK)
	Backstein (MB)
	Dämmung

ALLGEMEINE ABKÜRZUNGEN

UK	= unterkant
OK	= oberkant
R	= roh
F	= fertig
UK.R.ST.	= unterkant roher Sturz
OK.F.SW.	= oberkant fertig Schwelle
OK.F.BR.	= oberkant fertig Brüstung (ohne Weilerschenkel)
-----	= unterhalb Schnitt
-----	= oberhalb Schnitt

BEMERKUNGEN

- Sämtliche Masse sind Rohmasse, Fertigmasse sind mit "fertig" oder "F" bezeichnet.
- Sämtliche Masse in Bezug auf Aussendämmung sind Fertigmasse, d.h. inkl. Kleber, Dämmung, Grund- und Fertigputz.
- Die Masse sind vom Unternehmer zu kontrollieren, resp. am Bau zu nehmen. Unklarheiten sind mit der Bauleitung zu besprechen.
- Vom Plan abweichende Entscheidungen sind im Falle einer Änderung vom Unternehmer selbst zu tragen.
- Türhöhen (Zargen- und Futtertüren) sind ab fertig höherem Unterlagsboden, bzw. ab fertig Schwelle, bis unterkant rohem Sturz gemessen.
- Bei Mehrfamilienhäusern ist zu beachten:**
- Schalldämmung unter und über jedem Mauerwerk
- Es dürfen keine Leitungen / Installationen im Bereich der Trennwände geführt werden.

ELEMENTBEZEICHNUNGEN

T P01.01	Typ	P01.01	fertig Boden
	Stockwerk		roher Boden
	Element		Raumnummer

Haus A bis E

Studio	▽ +10.08
A M01.01	▽ +9.96 ⁵
B: Parkett	
W: Abrieb	
D: Weissputz	

Bad Studio	▽ +10.08
A M01.02	▽ +9.96 ⁵
B: Parkett	
W: Abrieb	
D: Weissputz	

Keller	▽ +9.99 ⁵
A M01.03	▽ +9.96 ⁵
B: Zementüberzug	
W: Beton	
D: Beton	

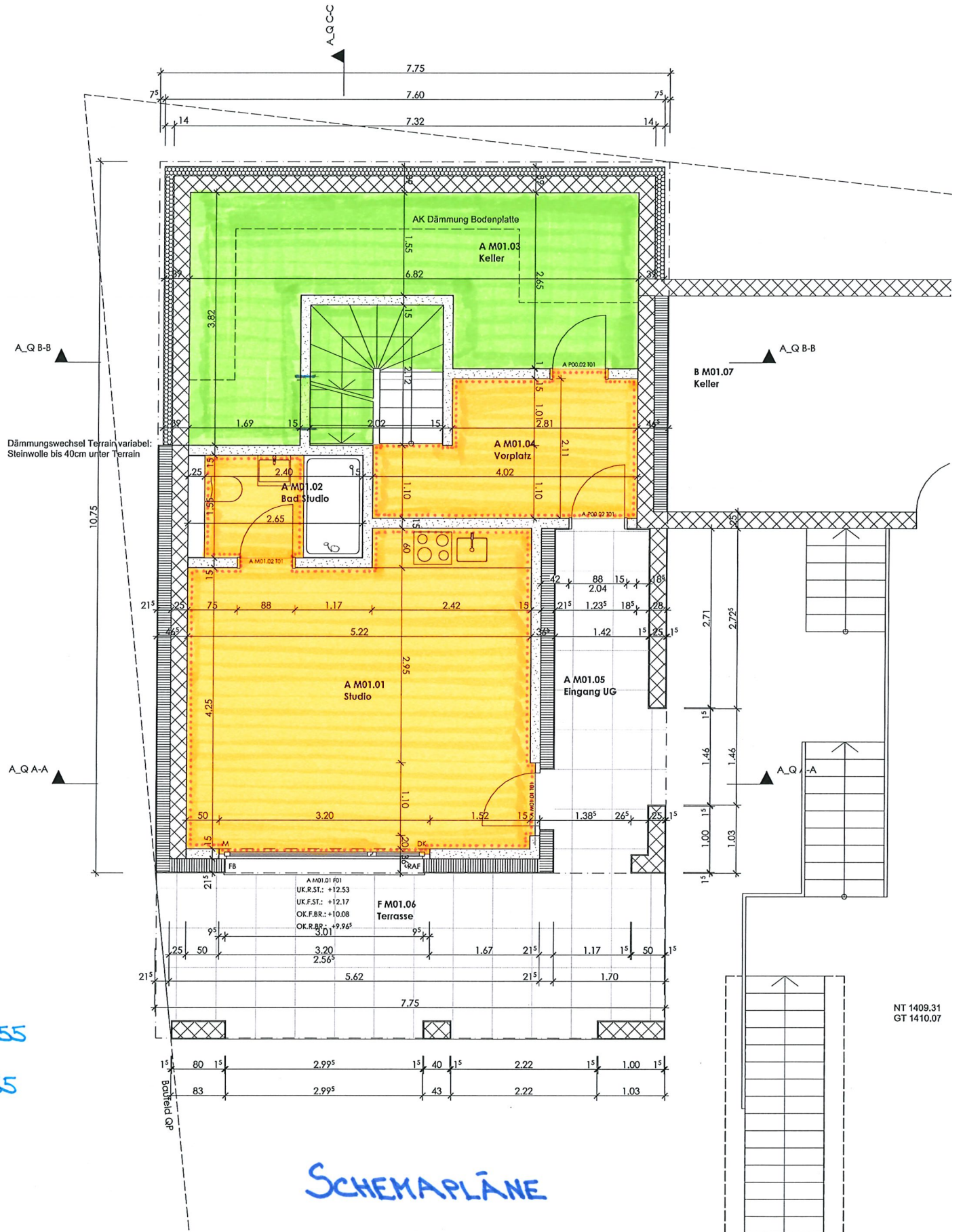
Vorplatz	▽ +10.08
A M01.04	▽ +9.96 ⁵
B: Plattenbelag	
W: Abrieb	
D: Beton	

Terrasse	▽ +10.04
F M01.06	▽ +9.96 ⁵
B: Feinsteinzeugplatten	
W: Abrieb	
D: Weissputz	

Eingang UG	▽ +10.04
A M01.05	▽ +9.96 ⁵
B: Feinsteinzeugplatten	
W: Abrieb	
D: Weissputz	

AUSSCHREIBUNG
BKP 281.0
UNTERLAGSBÖDEN

- CAF-Fliessestrich mm 20/20/55
- CAF-Fliessestrich mm 5/60/55 (mit Dampfsperre)
- Zementüberzug mm 30
- Hartbeton mm 30



SCHEMAPLÄNE

LEGENDE:

MATERIALIEN

ALLGEMEINE ABKÜRZUNGEN

BEMERKUNGEN

- ### ELEMENTBEZEICHNUNGEN

[illegible]

Überbauung Er da Ses, Häuser A-B-C-D-E-F, 7482 Bergün-Bravuogn GR 2103-331

MGI AG Immobilien-Projektentwicklung
Hintere Bahnhofstrasse 9
8853 Lachen

P00 Erdgeschoss

Mst 1:50

LEGENDE:

MATERIALIEN

	Beton (PC)
	Porenbetonstein (MP)
	Kalksandstein nichttragend (Murfor)
	Backstein nichttragend (Murfor)

Alle Masse sind ab den ACHSEN einzumessen

	Beton - Element
	Kalksandstein (MK)
	Backstein (MB)
	Dämmung

ALLGEMEINE ABKÜRZUNGEN

UK	=	unterkant
OK	=	oberkant
R	=	roh
F	=	fertig
UK.R.ST.	=	unterkant roher Sturz
OK.F.SW.	=	oberkant fertig Schwelle
OK.F.BR.	=	oberkant fertig Brüstung (ohne Wetterschenkel)
---	=	unterhalb Schnitt
---	=	oberhalb Schnitt

BEMERKUNGEN

- Sämtliche Masse sind Rohmasse, Fertigmasse sind mit "fertig" oder "F" bezeichnet.
- Sämtliche Masse in Bezug auf Aussendämmung sind Fertigmasse, d.h. inkl. Kleber, Dämmung, Grund- und Fertigputz.
- Die Masse sind vom Unternehmer zu kontrollieren, resp. am Bau zu nehmen. Unklarheiten sind mit der Bauleitung zu besprechen.
- Vom Plan abweichende Entscheidungen sind im Falle einer Änderung vom Unternehmer selbst zu tragen.
- Türhöhen (Zargen- und Futtertüren) sind ab fertig höherem Unterlagsboden, bzw. ab fertig Schwelle, bis unterkant rohem Sturz gemessen.
- Bei Mehrfamilienhäusern ist zu beachten:**
- Schalldämmung unter und über jedem Mauerwerk
- Es dürfen keine Leitungen / Installationen im Bereich der Trennwände geführt werden.

ELEMENTBEZEICHNUNGEN

T P01.01

	Typ
	Stockwerk
	Element

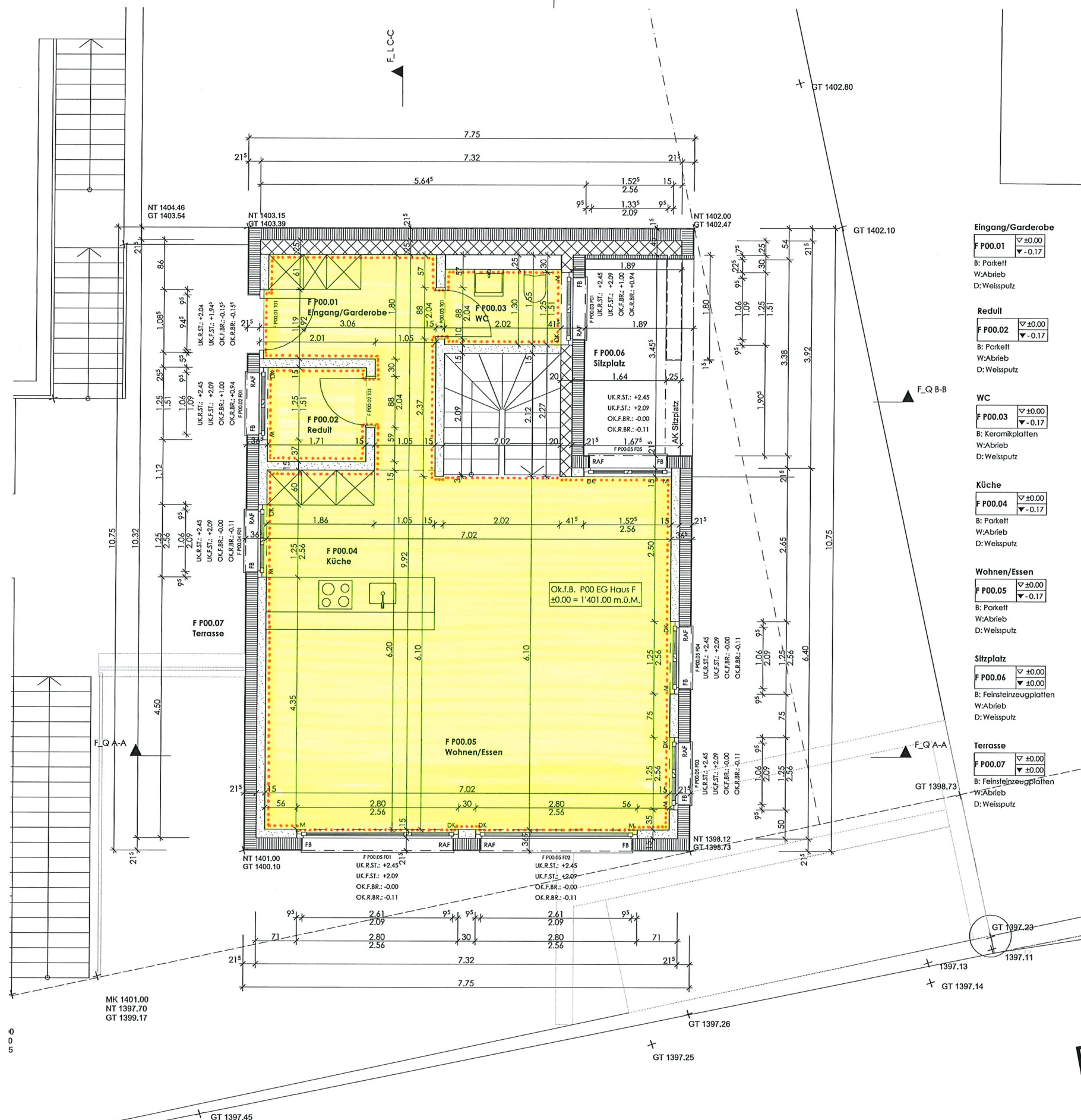
P01.01

Detailnummer

P01.01

	fertig Boden
	roher Boden
	Raumnummer

Haus A bis D



Überbauung Er da Ses, Häuser A-B-C-D-E-F, 7482 Bergün-Bravuogn GR	2103-332
MGI AG Immobilien-Projektentwicklung Hintere Bahnhofstrasse 9 8853 Lachen	Grösse 0.42 x 0.63 Datum 2021-06-11/RIK Revidiert - Druck 06.08.2022
P01 Obergeschoss	Mst 1:50

LEGENDE:

MATERIALIEN

	Beton (PC)
	Porenbetonstein (MP)
	Kalksandstein nichttragend (Murfor)
	Backstein nichttragend (Murfor)

Alle Masse sind ab den ACHSEN einzumessen

	Beton - Element
	Kalksandstein (MK)
	Backstein (MB)
	Dämmung

ALLGEMEINE ABKÜRZUNGEN

UK	=	unterkant
OK	=	oberkant
R	=	roh
F	=	fertig
UK.R.ST.	=	unterkant roher Sturz
OK.F.SW.	=	oberkant fertig Schwelle
OK.F.BR.	=	oberkant fertig Brüstung (ohne Wetterschenkel)
---	=	unterhalb Schnitt
---	=	oberhalb Schnitt

BEMERKUNGEN

- Sämtliche Masse sind Rohmasse, Fertigmasse sind mit "fertig" oder "F" bezeichnet.
- Sämtliche Masse in Bezug auf Aussendämmung sind Fertigmasse, d.h. inkl. Kleber, Dämmung, Grund- und Fertigputz.
- Die Masse sind vom Unternehmer zu kontrollieren, resp. am Bau zu nehmen. Unklarheiten sind mit der Bauleitung zu besprechen.
- Vom Plan abweichende Entscheidungen sind im Falle einer Änderung vom Unternehmer selbst zu tragen.
- Türhöhen (Zargen- und Futtertüren) sind ab fertig höherem Unterlagsboden, bzw. ab fertig Schwelle, bis unterkant rohem Sturz gemessen.
- Bei Mehrfamilienhäusern ist zu beachten:**
- Schalldämmung unter und über jedem Mauerwerk
- Es dürfen keine Leitungen / Installationen im Bereich der Trennwände geführt werden.

ELEMENTBEZEICHNUNGEN

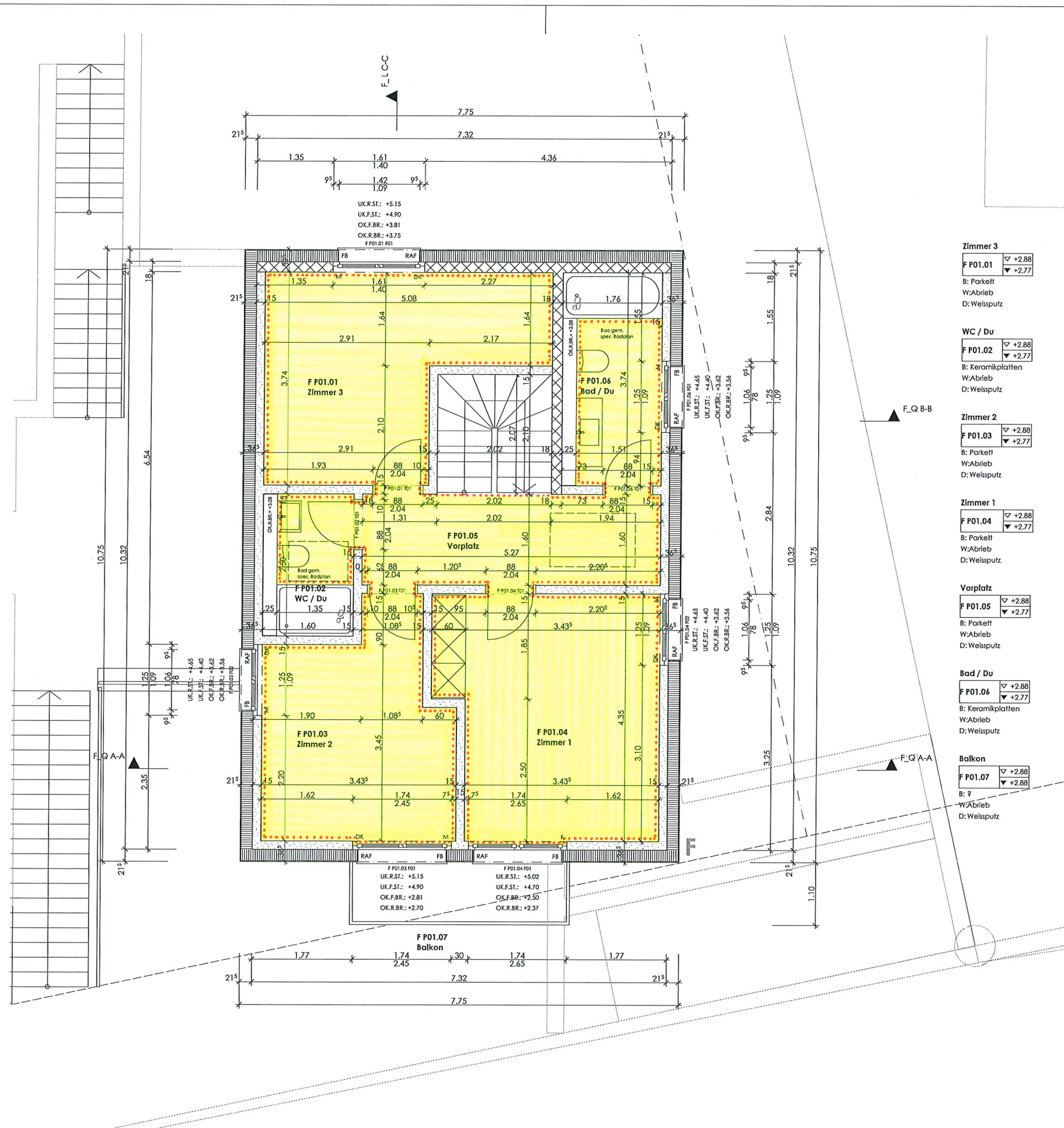
T P01.01	Typ		Detailnummer		Raumnummer
	Stockwerk				
	Element				

±0.00 P00 EG Haus F = 1401.00 m.ü.M

ELEMENTE + MATERIALIEN

ABW = Abwicklung	KV = Konvektor
AL = Abluft	MA = Motorantrieb
ASP = Aussparung	MFB = Metallfensterbank
B = Boden	MAB = Mineralabscheider
BA = Bodenablauf	MP = Mittelpfette
BL = Balken	NA = Notausstieg
BO = Backofen	PD = Panzerdeckel
BOI = Boiler	PSK = Parallelschiebekippfenster
BR = Brüstung	PF = Pfosten
D = Decke	PT = Panzertüre
DAB = Deckenabschalung	RLM = Rafflamellenstoren
DW = Dachwasser	ROL = Rolladen
ELE = Element	RA = Radiator
E.V. = Elektroverteiler	ST = Sturz
FROL = Fallrollladen	SW = Schwelle
FE = Fenster	SB = Sichtbeton
FB = Fensterbank Beton/Naturstein	STÜ = Stütze
FP = Firstpfette	SPST = Spülstutzen
FUP = Fusspfette	SST = Sonnenstoren
FUND = Fundament	SS = Schlammseparator
GEF = Gefälle	STG = Steigung
GT = Garagentor	S.V. = Sanitärverteiler
GWA = Geschirwaschautomat	T = Tür
HAK = Hausanschlusskasten	TUM = Tumbler
HTRA = Handluchradiator	UB = Unterlagsboden
HST = Hebeschiebetüre	ÜV = Überdruckventil
H.V. = Heizungsverteiler	VENT = Ventilator
HW = Heizwand	VRS = Verbundraftstoren
I.L. = im Licht	W = Wand
I.S. = in Schalung	WP = Wärmepumpe
JS = Jordalschiene	WM = Waschmaschine
K = Kurbel	WN = Wassernase
KGS = Kühl-Gefrierschrank	ZL = Zuluft
ES = Einstiegschacht	

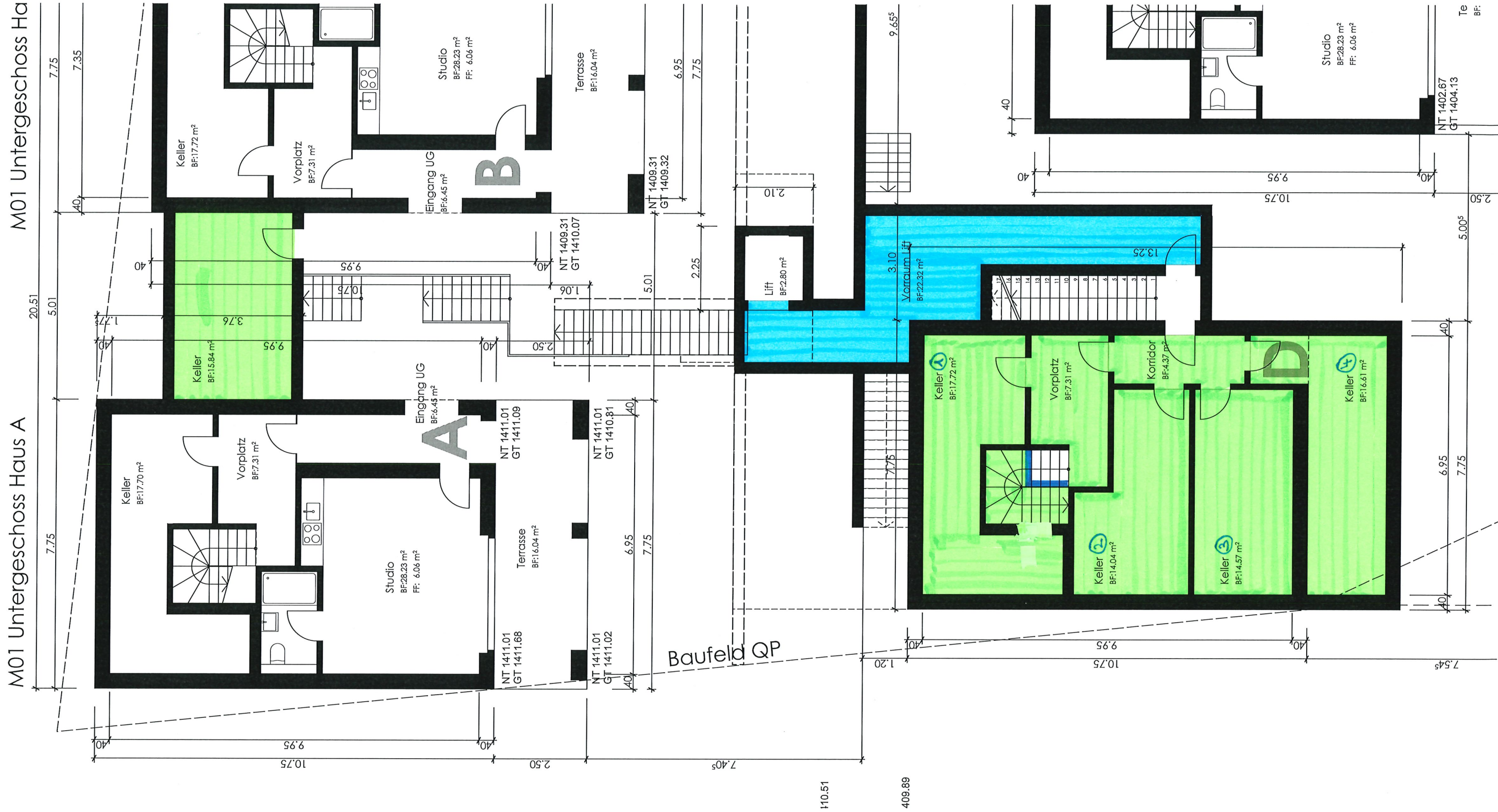
HAUS A BIS F



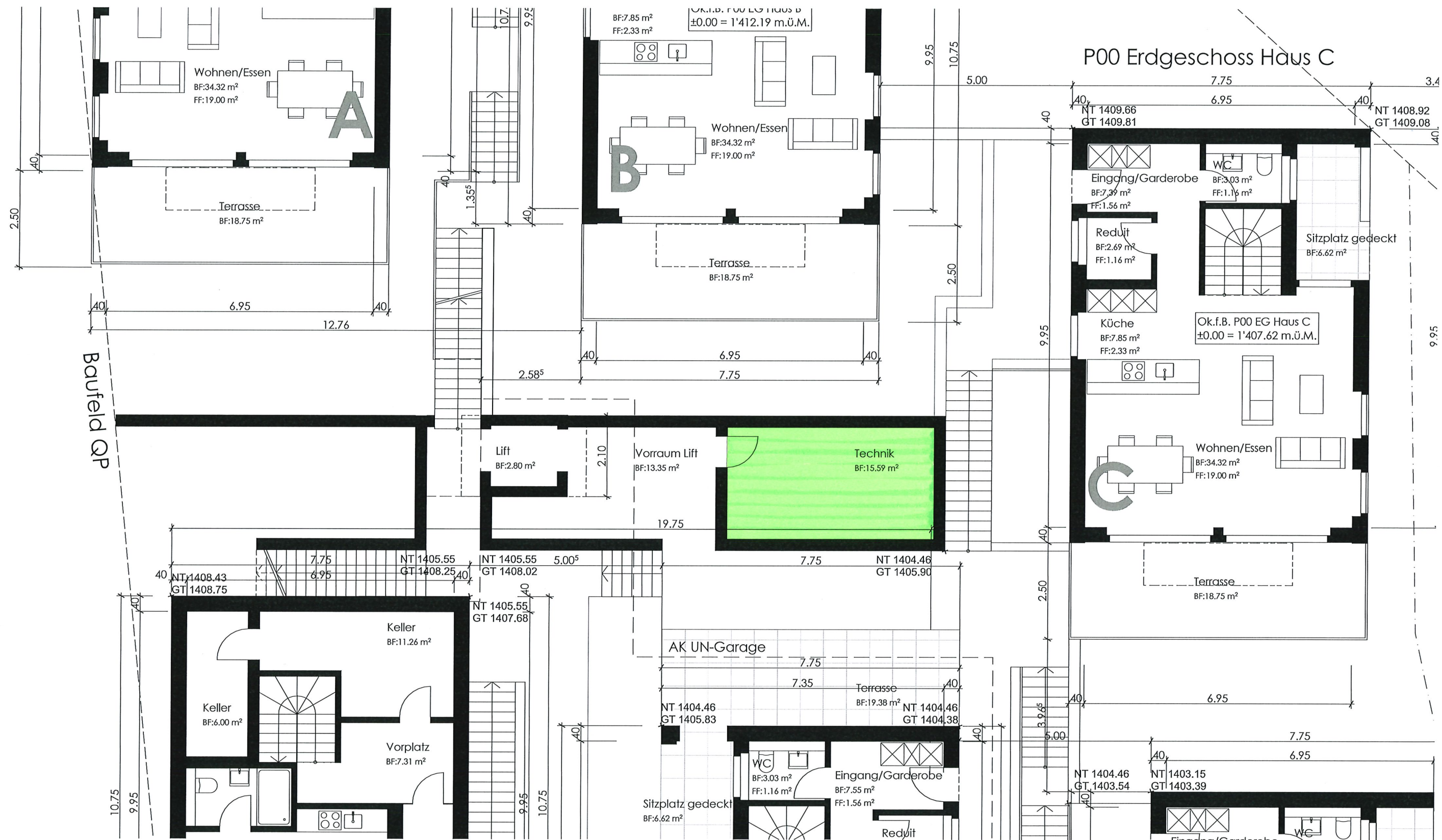


Mo2 GARAGENGESCHOSS

PoMo1 Untergeschoss (Kellerräume)



3.35



P00 ERDGESCHOSS (TECHNIKRÄUME)